



No.95

# 市民ネットワークちば

編集・発行 市民ネットワークちば 発行責任者 山田京子  
〒260-0013 千葉市中央区中央 4-10-11 TEL&FAX 043-201-2551 <http://chibanet2551.com>

2019年4月  
統一地方選挙  
候補予定者  
発表号



**決定！立候補予定者**  
**松井 かよ子**  
(美浜区)  
生活から政治を変えます！

1963年 名古屋市出身  
1989年 東京学芸大学  
大学院終了後、都立盲学校勤務  
1995-2000年 米国ニューヨーク州在住  
2000年 美浜区転入、一男一女の子育てをしながら  
疑問や発見を「みはま子育てまっぴ」にまとめる  
「保育所入所の集い」を実施  
2010-2011年 南米ベネズエラ滞在  
2015年 市議会議員に初当選

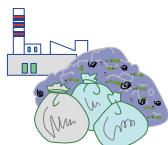
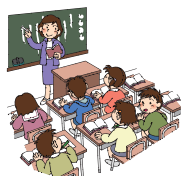


**いわざき 明子**  
(若葉区)  
つくるろう！  
住み続けたいまち

1967年 千葉市生まれ(旧姓：桐谷)  
千草台小学校、みつわ台北小学校に在籍し  
小5～中2はニューヨーク在住  
みつわ台中、市立千葉高、千葉大(国文学)卒業  
富士通㈱を、出産を機に退職  
子育てをしながら公公式の採点助手として11年勤める  
生活クラブ生協みつわ台デポー支部リーダー、  
みつわ台中学校PTA副会長を経て、  
2015年 市議会議員に初当選

## あれもこれもやっぱり政治

政治は私たちの生活に  
とつても身近です。  
生活すると必ず出るごみ  
の処理。避けては  
通れない介護サ-  
ビスのメニュー  
や保険料の決定。  
子育て応援、殊に  
一人で産み育て  
なければならな  
い母親への支援は  
子どもの命を守ります。  
子どもたちが1日の大半  
を過ごす学校の環境整備  
や先生の配置。  
それらは政治(議会)の  
場で決まります。市民の  
立場で発言できる議員を  
送り出しましょう！



**ダメなものもダメと  
言える市民ネット**  
市民ネットワークちばが  
市民の声を届けるため、市  
議会議員選挙にチャレンジ  
し始めて満28年になりま  
す。議員を特権化・職業  
化しない、長くても3期  
で交代するという方針を  
大切としています。  
生まれては消える一部  
国政政党の栄枯盛衰に比

べ、長く続いていると誇っ  
ても良いのではないかと  
考えています。それは「地  
域の課題を大事にする」  
姿勢を貫いてきたからこ  
そできてきたことです。  
大きな企業や、団体の  
しがらみもなく、一人ひ  
とりの市民に寄り添い、  
ダメなものはダメと言え  
る立場でいることが、私  
たちの強みです。  
市民ネットワークちば  
代表 山田京子